

**Sistema di incollaggio a due assi
superficie utile 1400x700 mm**

**Two axes glueing system
work surface 1400x700 mm**

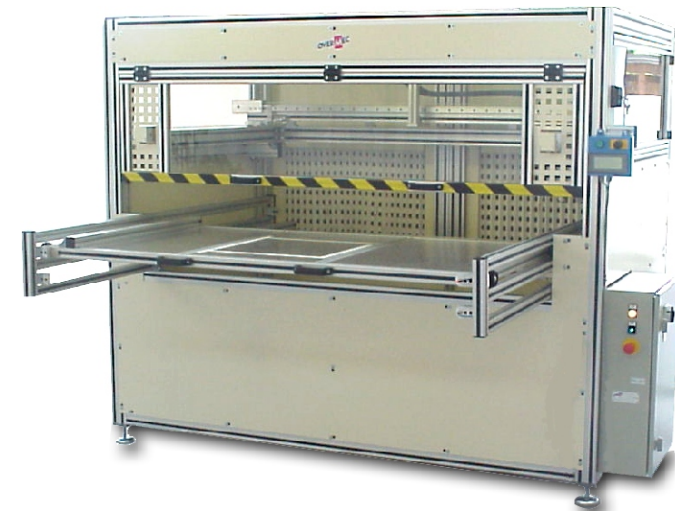
CCN2-10

Il modello CCN2-10 è un sistema di incollaggio a due assi con superficie utile di 1400x700 mm. Questa macchina è in grado effettuare ogni applicazione di adesivo: a spruzzo, a cordolo e a punto. Il mod. CCN2-10 è in grado di eseguire interpolazioni lineari e circolari e quindi può seguire traiettorie colla anche molto complesse. La programmazione avviene tramite una console con terminale operatore touch screen. I punti di passaggio dell'erogatore di adesivo vengono acquisiti in autoapprendimento, quindi l'operatore non deve immettere nessuna quota numerica ma deve unicamente posizionare l'erogatore sui vari punti del profilo e memorizzarli, dopo di che la macchina eseguirà automaticamente l'incollaggio per una o più volte ripetute in caso si debbano incollare più particolari posizionati sull'ampia tavola porta pezzi. Il mod. CCN2-10 può essere fornito sia senza che con sistema aspirante nel caso venga montato un erogatore spray.

CCN2-10

The model CCN2-10 is a two axes glueing system with work surface of 1400x700 mm. This model can do any adhesive applications: drop, curb or spray applications. Mod. CCN2-10 can do linear and circular interpolations and therefore it can follow very complex glueing trajectories. The programming is done by a panel with a touch screen terminal. The adhesive passage points are gotten in auto learning, and so the operator doesn't have to introduce any numerical data but he has to position the applicator on the profile points and memorize them, after that the machine will perform automatically the glueing for one or more times in case are had to glue more particulars positioned on the ample work table. Mod. CCN2-10 can be furnished with or without aspiration system in case of spray adhesive applicators.

Tecnologia per Tappezzeria e Pelletteria
Upholstery and Leathergoods Technology



CARATTERISTICHE TECNICHE - TECHNICAL DATA

Dimensioni LxPxH - Sizes WxDxH	Cm.	245x230x186
Peso - Weight	Kg.	600
Alimentazione elettrica - Electrical feeding	Volt	220/50-60 hz 1 phase
Potenza assorbita - Absorbed power	Kw	1,5
Alimentazione pneumatica - Pneumatic feeding	Bar	6

La ditta costruttrice si riserva il diritto di modificare le caratteristiche tecniche e costruttive del prodotto, Senza l'obbligo di darne comunicazione preventiva
We reserve the right to adopt any engineering or design alternations even without previous notice.

Esempi di figure realizzabili - Gluing pattern examples



E molto altro..... And many more

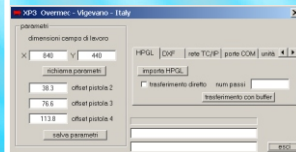
Azionamenti digitali e motori brushless
Digital servo drives and brushless motors



Pannello di programmazione touch screen
Touch screen programming panel



Software per importazione traiettorie di incollaggio da file DXF e HPGL
The glueing pattern can be imported from DXF or HPGL drawing files



[**CCN2-10**]